



## 正泰中自 智慧水利

提升水资源利用效率和防洪排涝减灾能力

浙江正泰中自控制工程有限公司  
地址：杭州市钱塘区6号街260号正泰中自科技园  
邮编：310018  
电话：0571-28993200  
传真：0571-28993255



全国统一客户服务热线  
**400-632-0073**  
欢迎访问：Http://www.chitic.com  
欢迎咨询：E-mail: chitic@chitic.com



本广告资料由正泰中自(CHITIC)印制，仅用于说明本系列产品的相关信息。正泰中自随时可能因技术升级或采用更新的生产工艺而改进本手册有关内容，或对本手册的印刷错误及不准确的信息进行必要的改进和更改，恕不另行通知。商家订货时请随时联系本公司，以证实有关信息。

“CHNT”，“正泰”系中国驰名商标

正泰中自/2023.06印刷



## 公司介绍



正泰中自科技园鸟瞰图

浙江正泰中自控制工程有限公司隶属正泰集团，是智慧信息及智能控制解决方案提供商。

正泰中自秉承安全、节能和环保理念，致力于流程工业、智慧水务、能源增产、智能物联等领域前沿技术的研究开发与推广应用。公司荣获国家级专精特新“小巨人”企业、省级“专精特新”中小企业、杭州市高成长性百强企业等荣誉称号。

中自系列产品包括“泰和”大型分布式控制系统CTS900、“泰美”分布式控制系统PCS1800、“泰山”安全仪表系统TAS3000、“泰安”安全控制系统TAS1900、“泰可”可编程控制系统PCS1500/PCS1200、“泰能”可控冲击波解堵增渗装置CSW600、“泰湖”智能二次供水系统、“泰聪”智能水表集抄系统、“泰迪”物联网关系列产品；“化安达”化工安全管理平台、“水智通”智慧水务管理平台、“泰源”智慧供热管理平台。集散控制系统系列产品先后荣获“国家科技进步二等奖”、“中国年度创新产品奖”、“浙江省优秀工业产品奖”，设备全生命周期智慧管理平台获水利部“昆仑科技奖”。

正泰中自为国内外石油石化、煤化工、精细化工、生物化工、环保、材料等流程工业及水利、供水、用水、水处理、供热、新能源等公用工程近万家用户提供高品质自动化、信息化、数字化、智能化产品与技术服务。

公司总部位于杭州市钱塘区6号大街260号正泰中自科技园，已建成正泰自动化与电子信息产业园、浙江省正泰自动化智能系统技术省级企业研究院、正泰中自集散控制系统浙江省高新技术企业研究开发中心。

## 资质荣誉





## 智慧水利—利国利民，水利先行



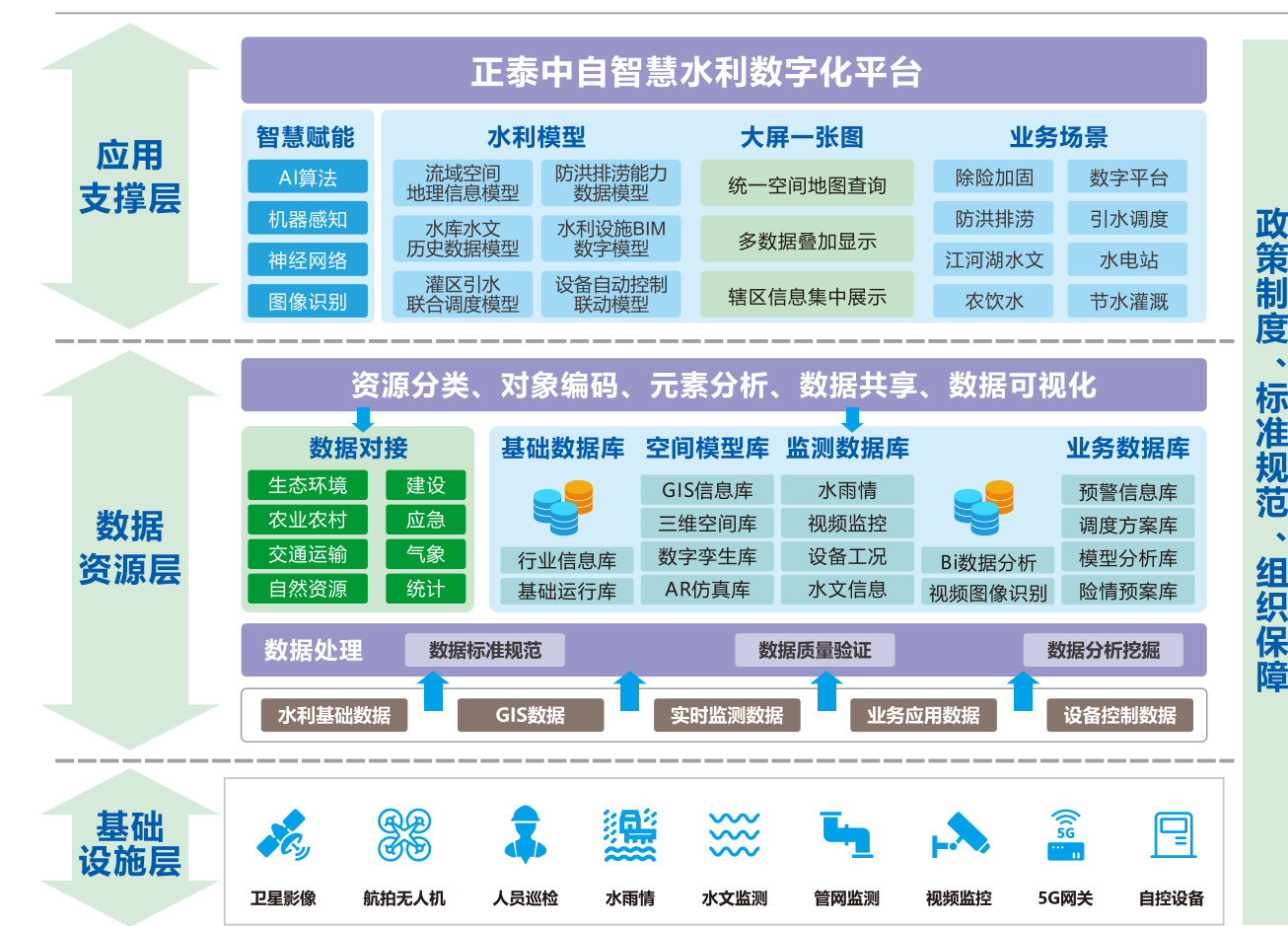


## 智慧水利综合管理平台

正泰中自ChiticWater智慧水利信息化综合管理平台，以物联网、水利专网、政务网等为基础，运用云计算、大数据和AI分析技术，基于对水利不同应用场景的理解，围绕水利工程实际应用，为机电设备运行、水文监测、视频安防、应急调度、智能分析与管控等需要提供“一站式、全方位、多场景”综合管理模式，全面实现水系协同管理、科学管控。



## 智慧水利数字化平台基础架构

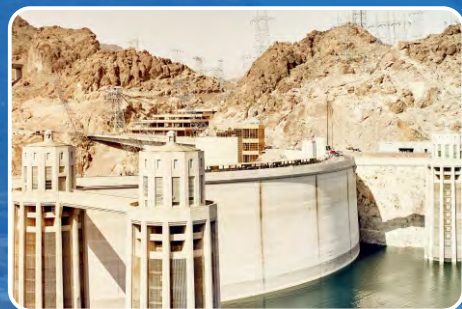




## 智慧水利整体解决方案

正泰中自深耕水利行业，整合近20年行业经验积累，形成七大主营业务板块，业务涵盖除险加固、防洪排涝、引水调水、水电站、江河湖水文监测、农村饮水、灌区节水等领域，具备完善的集成化整体解决方案提供能力。

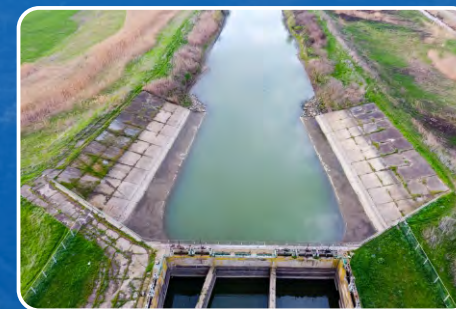
### 除险加固



### 防洪排涝



### 引水调水



## 智慧水利全方位集成化解决方案



### 水电站



### 江河湖水文监测



### 农村饮水



### 灌区节水



## 除险加固

水库大坝需定期进行安全排查及除险加固，以保证系统安全运行。通过机电设备建设更新，提供信息采集检测、自主可控自控系统、信息化监测平台等应用服务，可为水库大坝安全保驾护航。



### 应用产品

泵闸机电及自控设备

智能视频监控

无人机智能巡检

雨水情自动测报

AR全景覆盖、智能联动

安全等保系统

设备全生命周期管理

大坝安全监测与预警

## 引水调度

引水调度工程建设可以有效改善我国水资源空间分布不均匀、区域供水不足的窘境，提高流域水系供水能力，增加农业灌溉面积，调节生态，稳固城乡供水局面，增强应急管理能力。



### 应用产品

泵闸机电及自控设备

智能视频监控

GIS地理信息系统

视频会商系统

安全等保系统

水力模型调度

水泵智能监测及预测性维护

水网综合调度管理

## 防洪排涝

防洪排涝泵站、沿江闸站建设在当前气候变化异常、城市内涝严重、区域水害频发的情况下显得更为重要。通过机电设备、仪电控设备、信息化平台系统建设，可为城市治水提供全套解决方案。



### 应用产品

泵闸机电及自控设备

AI视频图像识别

微型预警站

泵站/闸站群控LCU系统

GIS监控一张图

视频会商系统

防汛调度与应急指挥

云计算与数据存储

## 江河湖水文监测

借助遥测终端采集水质、液位、流量等信息，建设系统化江河湖水文监测系统，并通过AI视频监控系统、图像识别等技术及时发现异常状况，确保水质安全、蓄水量可控。



### 应用产品

多普勒测流

分布式视频监控

水文要素监测

太阳能供电

视频AI识别

5G边缘计算

通讯传输规约

语音联动、远程喊话

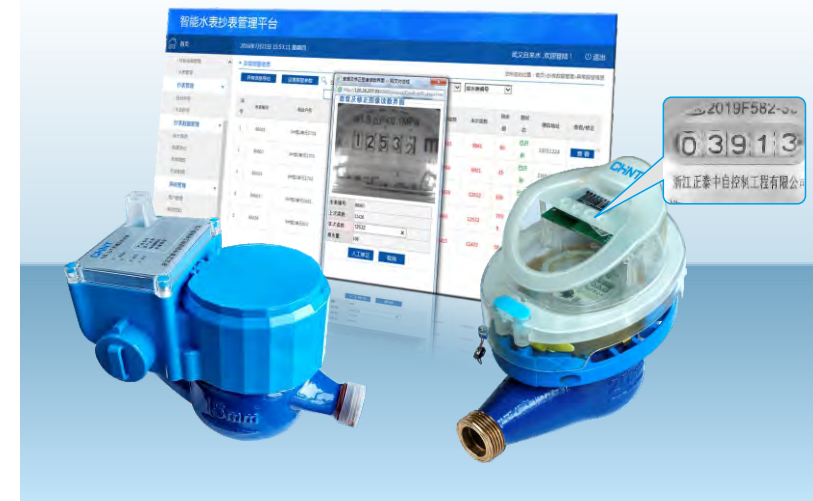


## 智慧农饮水

“十四五”期间我国提出了多项农饮水保障规划，对农村水质、自来水普及率提出了更高要求，智慧农饮水解决方案涵盖取水、供水、净水、用水计量各个环节，通过先进工艺与信息化技术，提供一站式高效成套建设方案，加快农村供水工程建设改造，提高水质保障水平，为全面推进乡村振兴、加快农业农村现代化提供有力支撑，努力为乡村基层千家万户带去安全、稳定、放心的饮用水。



## 智能远传水表及智慧抄表平台



### 亮点应用

无线智读水表

多种计量方式

平台自动抄表

设备寿命长久

## 智慧水厂



### 亮点应用

全国产化自主控制系统

SCADA系统

精确加药系统

设备全生命周期管理

三维仿真平台

安全等保系统

## 农饮水一体化泵房



### 亮点应用

标准化预安装

集成供水泵房

压力自动调节

远程调节监控

## 一体式净水装置



### 亮点应用

高效净水设备

快速建设安装

集成加药消毒

水质在线监测

## 智慧供水管理平台



### 亮点应用

SCADA数据接入

全流程在线监管

全过程计量系统

DMA漏损管理系统

GIS地理信息系统

设备全生命周期管理



## 水电站

水电站是重要水利设施，由机械系统、水力系统、电力系统、控制系统等组成，通常建设在水库、大坝等水利枢纽，利用水轮机等实现势能到电能的转化，与防洪、抗旱、灌溉相调节，实现水资源多级利用。



### 应用产品

泵闸机电及自控设备

AI视频监控

BIM建模

AR仿真运行

安全生产监管

风险评估预测

预测性维护预警

设备全生命周期管理

## 全国产自主控制系统

正泰中自以20余年DCS产品的技术积累和应用经验，打造了全国产自主控制系统——“泰美”分布式控制系统PCS1800。针对水利工程机电设备控制管理特点，定制开发自动化监控系统软件及控制算法，有效提升了水利设施自动化控制水平，实现水利工程高效、节能、安全运行。

- ◆ 软硬件100%完全国产化自主化，安全可控
- ◆ 电源、网络和控制均采用1:1冗余，确保系统稳定可靠运行
- ◆ G3防腐认证，适应极端现场环境
- ◆ 全集成8/16路模块设计，减少外置设备
- ◆ 扩展方便，多种开放接口
- ◆ 支持多种第三方通讯协议：Modbus TCP、Modbus RTU、OPC、Profibus等



## 灌区节水

借助信息化技术，通过对灌溉设施进行智能化改扩建，实现灌区精确计量，减少水资源浪费，实现灌溉系统高效节能运行、水资源高效开发利用、智能化农业用水管理、精准灌溉等灌区节水目标。



### 应用产品

5G/北斗无线通信

太阳能供电

节水自动化改造

远程泵组调度

灌区用水计量

云服务及运维

节水综合管理平台



## 智慧一体化泵房

智慧一体化泵房集设备实时监测、高效净水工艺和智慧安防于一体，采用先进控制技术和节能技术，运输方便、安装便捷，可以根据客户特定要求在工厂预制，出厂后两个星期即可完成安装。建设完成后，通过自动控制、设备管理系统，定期巡检、安防联动，可远程监管、无人值守，帮助用户解决了专业运维人员缺乏的难题。



## 数据采集模块与通信网关

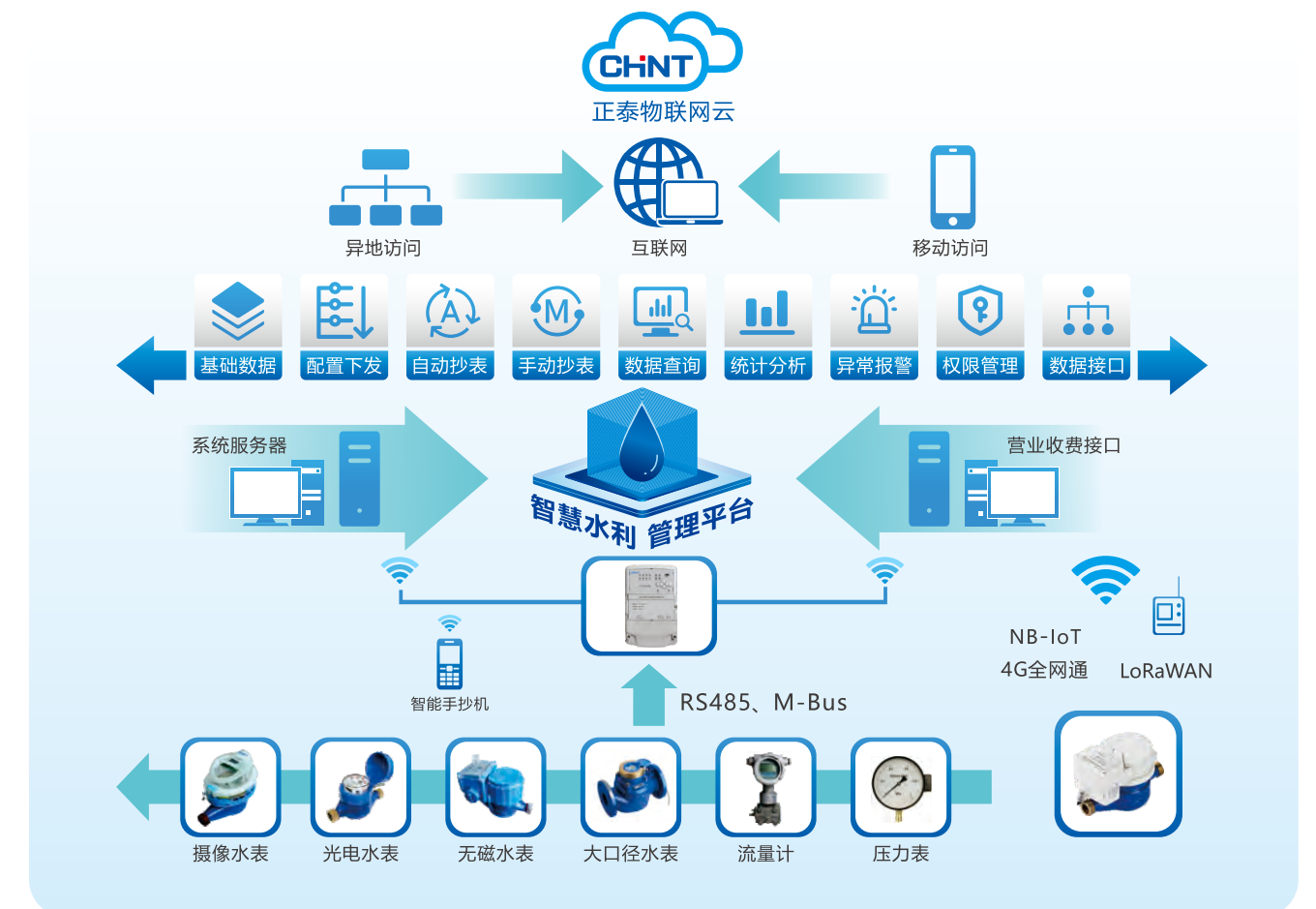
正泰中自主研发数据采集模块与高性能边缘计算网关。产品支持超过百种设备通信协议，支持远程升级固件，支持远程配置与诊断，通过配套的物联网运维平台，帮助用户实现设备数据快捷上云，为智慧水利综合管理平台提供准确、稳定的数据来源，帮助用户快速运维、高效决策、实现效益最大化。

- ◆ 支持多种协议接入
- ◆ 支持边缘计算脚本编程
- ◆ 支持数据远传与设备控制
- ◆ 支持远程升级配置诊断
- ◆ 支持GPRS/3G/4G/5G/有线网络传输
- ◆ 支持数据本地存储
- ◆ 支持市电、光伏等多种供电方式



## 智慧用水计量系统

智能远传抄表系统，借助先进的物联网技术实现各类智能水表图像或数据采集，支持摄像、光电、霍尔、无磁采样等远传抄表模式，通过有线或无线方式进行传输。结合智能水表抄表管理平台，应用大数据分析和人工智能技术，在实现水表计量管理的同时，提供数据报表、数据分析及异常警示等，为用水管理提供精确、高效的化工具，极大地提高了远程运维管理效率。





## 设备全生命周期智慧管理平台

以设备为中心，围绕设备全生命周期，建立静态台账、档案信息，提供巡检、点检、维护保养、检修、维修、报废等作业流程管理，支持二维码扫描、NFC、RFID、GPRS等多种巡检终端，应用人工智能算法实现设备健康状态评估，提供设备维护保养策略，为实现设备零停机、零废品、零速损提供智慧管理解决方案。

- ◆ 平台化管理，覆盖设备采购、使用、维护、维修、保养直至报废，便于追溯
- ◆ 利用NFC等技术，结合移动互联网，保障巡检到位
- ◆ 维修、保养过程管理，提高信息实时性
- ◆ 故障维修闭环管理，大幅提高故障处理效率，为设备运行争取宝贵时间
- ◆ 实现信息资源共享、标准规范管理、智能科学决策，极大提升管理效率

## 设备管理系统荣获水利部

# “昆仑奖”



## 设备全生命周期 智慧管理平台





## 部分项目案例介绍

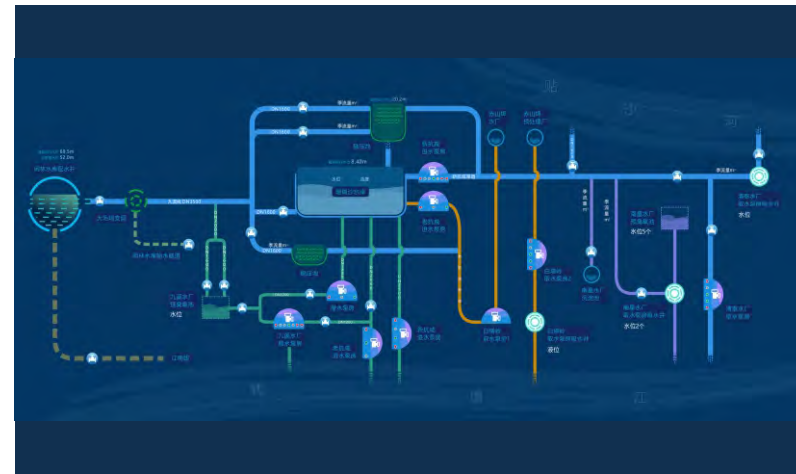
### 苍南水利水电 - 苍南县肥艚水闸除险加固工程



- ◆ 项目时间：2015年3月
- ◆ 项目类型：除险加固工程
- ◆ 承担内容：水闸自动化控制
- ◆ 项目亮点：
  - “四类闸”报废重建
  - 设计过流量超400m³/s
  - 通过水工学模型试验
  - 承担江南平原主要排涝任务

## 部分项目案例介绍

### 杭州水务集团 - 杭州市第二水源输水通道（九溪线）配套工程



- ◆ 项目时间：2019年1月
- ◆ 项目类型：引水调水工程
- ◆ 承担内容：自控系统及综合调度平台
- ◆ 项目亮点：
  - 引千岛湖水开辟杭州第二水源
  - 浙江省重点工程项目
  - 工程总长超一百公里
  - 智慧供水BI分析平台

### 葛洲坝集团- 雄安容城截洪渠二期工程



- ◆ 项目时间：2020年10月
- ◆ 项目类型：防洪排涝工程
- ◆ 承担内容：金属结构及机电设备
- ◆ 项目亮点：
  - 可抵御百年一遇洪涝灾害
  - 泵闸结合兼顾城市景观生态
  - 团队获评“正泰铁军”荣誉称号

### 梓潼县汇智水务 - 梓潼县农村饮水安全巩固提升项目



- ◆ 项目时间：2019年6月
- ◆ 项目类型：农饮水工程
- ◆ 承担内容：水厂、管网及加压泵站自控及信息化平台
- ◆ 项目亮点：
  - 建设水厂1处，多个加压站，超800公里管网
  - 解决6万余人饮水安全问题
  - 城乡供水一体化工程
  - 水质达标率100%
  - 脱贫攻坚重点工程

### 永嘉应急工程管理所 - 永嘉县三塘隧洞分洪应急工程



- ◆ 项目时间：2012年3月
- ◆ 项目类型：防洪排涝工程
- ◆ 承担内容：自动化及综合信息化系统
- ◆ 项目亮点：
  - 上中下三个闸站联动控制
  - 排涝标准达20年一遇
  - 基本解决永嘉城区内涝问题
  - 多次成功抵御台风侵袭

### 金华水务集团 - 农村饮用水提标工程智慧化改造



- ◆ 项目时间：2020年7月
- ◆ 项目类型：农饮水工程
- ◆ 承担内容：一体化集成泵房及智能运维平台
- ◆ 项目亮点：
  - 一体化结构，标准化安装
  - 不受场地限制，实施便捷
  - 涵盖村镇供水、管网提升工程
  - 智慧供水计量，远程抄表
  - 平台化远程管控，无人值守



部分项目案例介绍

云和县水务- 云和县梅垄水电站综合自动化改造项目



- ◆ 项目时间：2020年
- ◆ 项目类型：水电站建设
- ◆ 建设内容：自动化改造及监控平台建设
- ◆ 项目亮点：
  - 电站自动化设备改造
  - 自主可控自动化控制系统
  - 建设高可靠运行管理平台
  - 实现能源计量管理

武平县云礅水库 - 武平县云礅水库水文监测项目



- ◆ 项目时间：2019年5月
- ◆ 项目类型：水文监测
- ◆ 建设内容：水库水文监测平台与自控系统
- ◆ 项目亮点：
  - 水库水文信息遥测
  - 自主可控自动化控制系统
  - 解决4000亩耕地灌溉需求
  - 第三备用水源兼顾城区供水

阿克塞县园林站 - 阿克塞县绿化带智慧灌溉建设项目



- ◆ 项目时间：2021年9月
- ◆ 项目类型：灌区灌溉
- ◆ 建设内容：光伏供电系统及灌溉云平台
- ◆ 项目亮点：
  - 无线远传，灌溉云控
  - 精确灌溉，高效节水
  - 光伏供电，清洁能源
  - 智慧APP，移动应用

部分业绩清单

序号	地区	用户名称	项目名称
1	福建	厦门市市政管理建设有限公司	官浔溪水闸自动化监控系统
2	浙江	绍兴县塘闸管理处	绍兴县滨海闸枢纽实时显示图声工程项目
3	浙江	永嘉县三塘隧洞分洪应急工程管理所	排涝应急工程综合自动化系统
4	浙江	平湖市水利建设投资开发有限公司	南市圩区自动化控制系统及水文监测
5	浙江	永嘉县瓯江北片防洪堤工程建设指挥部	瓯北防洪标准堤综合自动化系统
6	亚美尼亚	亚美尼亚YEREVAN水电站	水电站监控系统和保护系统
7	浙江	奉化市安澜建设发展有限责任公司	甬江、东江、剡江堤防整治及自动化测控信息系统
8	浙江	苍南县水利水电投资开发有限公司	苍南县肥耆水闸除险加固工程自动化系统
9	福建	武平县云礅水库工程建设项目部	武平县云礅水库自控系统
10	福建	厦门市市政建设开发总公司	埭头溪农田水利设施自动化系统集成
11	浙江	杭州水务集团有限公司	杭州第二水源输水通道(九溪线)项目(自控系统)
12	河北	中国葛洲坝集团路桥工程有限公司	雄安新区容城截洪渠二期金属结构及机电设备安装
13	广东	中国葛洲坝集团电力有限责任公司	东江大堤堤路建设工程一期工程工程管理信息系统
14	浙江	海宁市长安镇人民政府	长安镇小型水利工程自动化在线监控平台项目
15	新疆	阿克塞哈萨克族自治县园林绿化站	阿克塞县绿化带智慧灌溉建设项目
16	浙江	苍南县水务集团有限公司	苍南县城珊溪引水工程泵阀及自动化控制系统项目
17	浙江	云和县梅垄水库工程管理站	云和县梅垄水电站自动化改造项目
18	江西	景德镇市河道堤防管理处	景德镇市排涝站提升改造工程项目
19	山东	济宁市水利事业发展中心	济宁市湖东滞洪区（微山县）建设工程
20	浙江	金华市金水建设发展有限公司	农村饮水达标提标工程二次增压设备系统
21	浙江	建德市寿昌镇人民政府	寿昌镇西湖引水一体化供水泵站采购及安装项目
22	四川	梓潼县汇智水务有限公司	梓潼县农村饮水安全巩固提升项目
23	浙江	浙江华水环境工程有限公司	龙游县农村饮用水提质强保障项目 溪口水厂管网延伸工程社里泵站设备采购项目
24	四川	四川蓬安县水利开发有限公司	农村饮水安全工程（金谷供水工程）
25	浙江	台州市路桥区市政建设工程管理处	路桥城区（智慧排水）水文仪器设备采购项目
26	江苏	昆山建邦环境投资有限公司	昆山北区污水处理厂设备管理系统
27	山东	北控水务（中国）投资有限公司	济南区域中心智慧水务系统软件开发项目
28	浙江	杭州市水务控股集团有限公司	泵站运营监控管理系统



部分业绩清单

序号	地区	用户名称	项目名称
29	浙江	永康市钱江水务有限公司	永康市南山水厂设备管理系统
30	浙江	平湖市钱江独山水务有限公司	平湖市独山水厂设备管理系统
31	浙江	宁海县兴海污水处理有限公司	宁海县兴海污水处理厂设备管理系统
32	浙江	钱江水利开发股份有限公司	总公司设备管理平台
33	北京	北控水务（中国）投资有限公司	北控水务21个污水厂集中运营管理平台
34	山东	济南中科成水质净化有限公司	高新区污水厂能耗管理系统
35	浙江	杭州萧山污水处理有限公司	钱江污水厂设备管理系统
36	江苏	江苏方洋水务有限公司	6个水厂和污水厂设备管理信息化系统项目
37	浙江	兰溪钱江水务有限公司	兰溪工业水厂设备管理系统
38	北京	北京合众清源环境科技有限公司	分布式水处理智慧运维管理平台(含设备管理系统)
39	浙江	浙江达人环保科技股份有限公司	农村污水智慧运维管理平台(含设备管理系统)
40	浙江	安吉钱江水利供水有限公司	安吉高禹水厂设备管理系统
41	浙江	金华金西自来水公司	汤溪水厂设备管理系统
42	浙江	永康市钱江水务有限公司	永康市污水处理厂设备管理系统
43	浙江	绍兴市上虞区排水公司	泵站设备管理平台
44	四川	四川省甘孜藏族自治州住房和城乡建设局	甘孜州污水垃圾处理设施运行监督信息化平台
45	贵州	贵州聚合创科技有限公司	绥阳县乡镇污水处理厂-智慧水务平台(含设备管理)
46	山西	上海厚宏建设工程有限公司	山西城乡水源保护和环境改善示范项目供水管线
47	福建	厦门水务建设工程管理有限公司	舩山水厂三期扩建工程水务管理平台(含设备管理)
48	浙江	钱江水利赤山埠供水公司	杭州赤山埠净水厂设备管理系统
49	上海	上海奉锦环境建设管理公司	奉贤东部污水厂设备管理系统
50	四川	成都环境工程建设有限公司	牧马山污水厂三维仿真智慧水务平台
51	湖南	湖南巨森电气科技公司	益阳医院和学校污水智慧监控运维管理平台
52	江苏	南京三峡北控生态治理有限公司	2500多个农村污水处理物联网设施
53	黑龙江	齐齐哈尔市浏园净水厂	20万吨/日浏园净水厂改扩建及输配水工程
54	江苏	宝应粤海水务有限公司	13万吨/日自来水厂仪表、视频和自控系统
55	浙江	德清环中制水有限公司	12万吨/日自来水厂自控工程
56	浙江	平湖市广陈天纯自来水有限公司	12万吨/日市域外配水水厂改造自动控制系统工程

部分业绩清单

序号	地区	用户名称	项目名称
57	湖北	枝江市金润源水务有限公司	10万吨/日仙女水厂工程设备供货及安装工程
58	湖南	永州市中心城区曲河水厂	10万吨/日自来水厂自控工程
59	浙江	兰溪钱江水务有限公司	10万吨/日溪西水厂迁建自控工程、设备管理系统
60	江苏	兴化市城市建设投资有限公司	10万吨/日兴化一水厂迁建工程
61	浙江	温岭市供水有限公司	10万吨/日温岭市大溪水厂迁扩建工程自控工程
62	四川	乐山市自来水有限责任公司	10万吨/日乐山市第一自来水厂迁建项目一期工程
63	广西	广西贵港北控水务有限公司	10万吨/日贵港市龙床井水厂二期工程
64	福建	厦门舩山供水有限公司	10万吨/日舩山水厂扩建工程
65	山东	乳山市水务集团有限公司	10万吨/日乳山市第二水厂设备采购及安装工程
66	四川	什邡市第三水厂	8万吨/日自来水厂仪表、自控系统
67	福建	福建省水利投资集团（沙县）水务有限公司	7.5万吨/日沙县城南水厂自控系统
68	四川	乐山市第五水厂有限责任公司	乐山市农村饮水安全工程集中供水工程取水口项目
69	福建	武平县天泉水务有限公司	6万吨/日武平第二水厂自动化系统
70	山东	沂南县南寨水厂	5万吨/日工艺改造设备采购及安装工程
71	山东	聊城润达水业有限公司	5万吨/日凤凰水厂自控、仪表采购及安装项目
72	浙江	兰溪钱江水务有限公司	4万吨/日钱塘垵水厂扩建工程
73	江西	安义县自来水有限责任公司	4万吨/日安义水厂扩建工程自动化控制系统设备
74	福建	福建省清流县水厂	4万吨/日城区第二水厂建设、智慧水务管理平台
75	江西	上饶广丰第三水厂	3万吨/日水厂仪表、自控系统
76	浙江	景宁县佃源万人下山移民小区自来水厂	水厂自控系统与设备工程
77	四川	长江三峡集团溪洛渡水电站右岸生活水厂	3万吨/日水厂自控、电气项目
78	河北	武强永兴净水厂	3万吨/日水厂自控系统工程
79	福建	福州南港水务有限公司	3万吨/日水厂自动化控制系统
80	湖南	常德桃花源旅游管理区自来水厂	3万吨/日水厂自控工程项目
81	湖南	汉寿江东湖地表水厂	2万吨/日仪表、自控、集中供水、管网监测系统
82	福建	漳州市东山县第二水厂	2.5万吨/日水厂自控及加药设备项目
83	浙江	丽洲建设集团有限公司	1.5万吨/日磐安县台地水厂自控、加药、安防设备
84	福建	武平县天泉水务有限公司	武平第一水厂自动化改造项目



## 服务网络

正泰中自具备专业化的工程设计、工程实施、运维服务能力，在长期的工程实践中积累了丰富的经验，为用户提供优质、规范、专业、全面的服务。

正泰中自建立了一个由总部与区域服务中心组成的覆盖全国的售后服务网络，联合区域集成商等合作伙伴，建立了自动化行业生态圈，用户的需求可以在短时间内得到快捷、高效、优质的响应和服务。



<b>浙江正泰工程设计有限公司</b> 地址：嘉兴市经济技术开发区昌盛南路36号智慧大厦A座6楼 电话：0573-8265 1557	<b>正泰中自华中区域服务中心</b> 地址：武汉市汉阳区江城大道356号博大星光国际3栋2508号 电话：138 6802 4707
<b>西安绿控能源科技有限公司 (西北区域服务中心)</b> 地址：西安市碑林区朱雀大街6号陕建安装大厦1005室 电话：029-8524 2257	<b>正泰中自云贵区域服务中心</b> 地址：贵州省贵阳市观山湖区长岭北路金融101大厦B座2218号 电话：133 0651 0215
<b>正泰中自西南区域服务中心</b> 地址：成都市金牛区一品天下大街999号1栋2单元16楼4号 电话：028-8768 7680 传真：028-8768 7685	<b>正泰中自新疆区域服务中心</b> 地址：乌鲁木齐市新市区长春路津城茗苑5栋一单元2003 电话：177 9925 4681 / 150 9961 4524
<b>正泰中自华北区域服务中心</b> 地址：济南市槐荫区经十路22799号和谐广场银座中心1号楼2004室 电话：0531-8793 1312 传真：0531-8793 1372-802	<b>正泰中自内蒙古区域联络处</b> 地址：呼和浩特市回民区金海国际五金机电城二期C-A栋13-18号 电话：153 8310 0885
<b>正泰中自华东区域服务中心</b> 地址：合肥市庐阳区万科城市之光商务楼2417室 电话：0551-6558 8560	<b>正泰中自东北区域联络处</b> 地址：沈阳市和平区十一纬路51号皇城酒店公寓1704室 电话：131 0088 8330



## 服务内容

- ◆ 为客户提供在线资料下载
- ◆ 为客户提供专业技术培训
- ◆ 为客户提供调试、售后以及定期和不定期的巡视检修服务
- ◆ 对产品进行定期及不定期的维护保养
- ◆ 对项目的资料进行整理、归档，确保客户得到细致、周到的服务
- ◆ 安排专人定期对客户进行回访，进行客户满意度调查；并核实监督，确保回访内容真实有效

## 服务规范

- ◆ 标准服务工单，严格服务流程
- ◆ 平台身份认证
- ◆ 专业工程师，专家型服务
- ◆ 接受服务质量反馈，客户签字确认
- ◆ 提供服务报告，方便历史追溯

24小时服务电话  
**400-632-0073**



公众号提供在线服务平台